

**PETIT MANUEL POUR PARTICIPER  
À LA VIE DE L'ASSOCIATION**

***SUPERFORMA***

# **QUI PEUT ADHÉRER ?**

## **LES DIFFÉRENTES CATÉGORIES DE MEMBRES**

### **LES MEMBRES ACTUELS DE L'ASSOCIATION**

#### **LES MEMBRES PERMANENTS**

Les fondateurs de l'association SUPERFORMA qui ont transféré du personnel ou délégué des missions au service de l'association SUPERFORMA: l'association BEBOP, LES SAULNIÈRES, LE SILO, LA MJC RONCERAY coopèrent au service du projet de l'association.

#### **LES MEMBRES ASSOCIÉS**

Les fondateurs de l'association SUPERFORMA qui oeuvrent de manière rapprochée au service du projet de SUPERFORMA: L'EXCELSIOR et LE MAGNÉTO.

### **OUVERTURE À DE NOUVELLES CATÉGORIES DE MEMBRES DE L'ASSOCIATION**

#### **LES MEMBRES SALARIÉS OU ASSIMILÉS**

Les personnes physiques ayant signé un contrat de travail ou de mise à disposition à l'association, ou celles qui exercent une activité non salariée à titre individuelle et de façon régulière.

#### **LES MEMBRES DU PUBLIC**

Les personnes physiques bénéficiaires des activités de diffusion de concerts ayant manifesté leur volonté d'adhérer à l'association.

#### **LES MUSICIENS ET ARTISTES AU SENS LARGE**

Les personnes physiques exerçant une activité d'artiste ou musicien, professionnelle ou amateur.

#### **LES ACTEURS DES MUSIQUES ACTUELLES DE LA SARTHE (LABELS, FESTIVALS, ÉCOLES DE MUSIQUE...)**

Les personnes physiques ou morales qui oeuvrent pour les musiques actuelles au niveau du territoire départemental.

# POUR FAIRE QUOI ?

## 3 MANIÈRES DE PARTICIPER À SUPERFORMA

### DONNER SON AVIS

**Donner son avis à propos des grandes orientations**, des évolutions du projet SUPERFORMA.

Cela se déroule au moment de l'Assemblée Générale, une fois par an, sur présentation du rapport d'activité de l'année passée.

*Les personnes auxquelles vous adresser : le bureau et le directeur.*

**Donner son avis à propos des services et activités proposées par SUPERFORMA.** A tout moment, de visu, par mail, ... Sans nécessairement avoir une meilleure solution à proposer.

*Les personnes auxquelles vous adresser : Guillaume, chargé de la vie associative et les responsables salariés de chaque pôle.*

### PROPOSER

**Proposer des nouveautés ou évolutions dans chaque aspect des activités de SUPERFORMA**, sans nécessairement les mettre en oeuvre. Il s'agit d'être force de proposition sur les activités proposées par l'association. Exemple : de nouvelles boissons à la carte du bar, un artiste découverte coup de coeur, un partenariat à nouer avec une autre association, un porteur de projet à accompagner avec qui se mettre en contact, ...

*Les propositions des adhérents peuvent se faire auprès du bureau, du directeur ou des salariés. 2 à 3 temps de rencontres sont organisés chaque saison.*

### METTRE EN OEUVRE

**Participer activement à la mise en oeuvre des activités de SUPERFORMA** : faire du service au bar, chroniquer des disques et interviewer des porteurs de projets sarthois, participer à la diffusion des supports de communication, participer à des sessions de petits travaux ou de déco, ...

*Les souhaits sont à formuler auprès de Guillaume, chargé de la vie associative. Une charte du bénévolat est en cours d'écriture avec Guillaume et certains bénévoles d'ores et déjà actifs.*

# COMMENT PARTICIPER ?

## LES DIFFÉRENTES INSTANCES DE SUPERFORMA

### L' ASSEMBLÉE GÉNÉRALE



### LE CONSEIL D'ADMINISTRATION



### LE BUREAU

*Elle se déroule 1 fois par an;*

*Tous les adhérents sont invités et peuvent voter;*

*On y prend connaissance et valide la situation morale et financière de l'association : le bilan moral et financier de l'année passée ainsi que les grandes orientations du projet et son budget prévisionnel;*

*Elle élit les membres du Conseil d'Administration.*

*Il se réunit minimum 2 fois par an;*

*Il est composé de **11 membres** élus par l'assemblée générale, peut être complétée de suppléants :*

*- 4 membres permanents*

*- 2 membres salariés*

*- 2 membres associés*

*- 3 membres issus des catégories artistes/musiciens, acteurs des MA, public*

*Il peut être force de proposition à propos des grandes orientations du projet;*

*Il débat et délibère des grandes orientations proposées par les instances de direction;*

*Il délègue la mise en oeuvre au bureau et aux instances de direction;*

*Il élit les membres du bureau.*

*Il se réunit tous les 15 jours en moyenne;*

*Il est composé de **maximum 6 personnes** :*

*- 1 président*

*- 1 vice président*

*- 1 secrétaire*

*- 1 trésorier*

*- 2 autres membres*

*Il est l'une des instances de direction, et garant de la bonne gestion de l'association.*

# L'ASSEMBLÉE GÉNÉRALE

## LE FONCTIONNEMENT DU VOTE À L'AG

### 4 POINTS ESSENTIELS À GARDER EN TÊTE LORS DE L' ASSEMBLÉE GÉNÉRALE:

- \* LE QUORUM PAR COLLÈGE HORS POUVOIR DOIT ÊTRE ATTEINT
- \* CHAQUE MEMBRE VOTE AU SEIN DE SON COLLÈGE
- \* LORS DE L'AG, LES VOTES AU SEIN DE CHAQUE COLLÈGE SONT COMPTABILISÉS, PUIS RAPPORTÉS AU RATIO CORRESPONDANT
- \* LORS DE L'ÉLECTION DU CONSEIL D'ADMINISTRATION, CHAQUE MEMBRE VOTE AU SEIN DE SON COLLÈGE, POUR LE NOMBRE DE REPRÉSENTANTS DE SON PROPRE COLLÈGE.

### QUORUM HORS POUVOIR

50%

10%

### JE SUIS...

MEMBRE PERMANENT  
MEMBRE ASSOCIÉ  
MEMBRE SALARIÉ OU ASSIMILÉ  
MEMBRE DU PUBLIC  
MUSICIEN ET ARTISTE  
ACTEUR DES MUSIQUES ACTUELLES

### J'APPARTIENS AU COLLÈGE ...

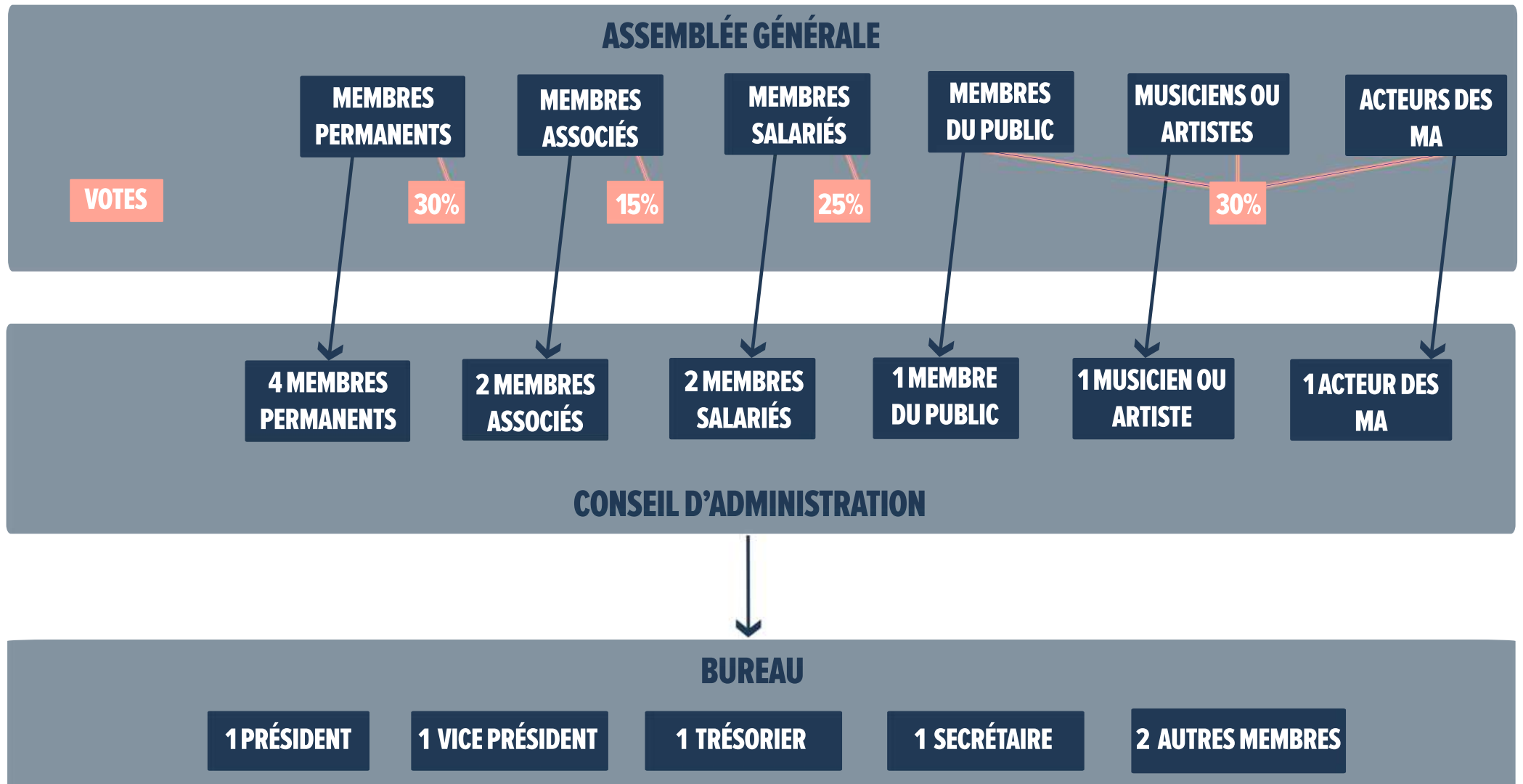
COLLÈGE DES MEMBRES PERMANENTS  
COLLÈGE DES MEMBRES ASSOCIÉS  
COLLÈGE DES SALARIÉS OU ASSIMILÉS  
COLLÈGE DES USAGERS ET BÉNÉFICIAIRES

### % AU RÉSULTAT DES VOTES

30%  
15%  
25%  
30%

# GOVERNANCE

RÉSUMÉ DE L'ORGANISATION DE LA GOUVERNANCE @ SUPERFORMA



**UNE QUESTION ?**  
L'ÉQUIPE DE SUPERFORMA EST LÀ ;-)

**RÉFÉRENT VIE ASSOCIATIVE: GUILLAUME MARCHAND**  
**HELLO@SUPERFORMA.FR - 02 43 14 55 31**