



SCÈNE DE MUSIQUES ACTUELLES
LE MANS - ALLONNES



27 rue François Monier – 72100 Le Mans
07 88 19 72 63 - lesilo@superforma.fr
www.superforma.fr

Le Silo – Fiche de présentation

1	LE SILO, C'EST QUOI ?	2
2	LES ESPACES A VOTRE DISPOSITION	2
2.1	SALLES DE REPETITION	2
2.2	STUDIO D'ENREGISTREMENT	6
2.3	COMMENT ÇA FONCTIONNE ?	10
2.3.1	LES HORAIRES D'OUVERTURE	10
2.3.2	RESERVATIONS	10
2.3.3	ACCES AU MATERIEL	10
2.3.4	REGLES DE VIE	10
2.4	SERVICES POUR LES MUSICIENS	11
2.5	POUR QUI ?	11
2.6	TARIFS	12
3	LOCATION DE MATERIELS POUR PRESTATION EXTERIEURE	12
3.1	POUR QUI ?	12
3.2	LES MATERIELS ET KITS MIS A DISPOSITION	12
3.2.1	LES KITS DE SONORISATION	12
3.2.2	LE KIT RETOURS	15
3.2.3	LE KIT MICROS BATTERIE	15
3.3	CONDITIONS DE LOCATION	16
3.4	TARIFS	17
4	CONTACT	17

1 Le Silo, c'est quoi ?

Le Silo est l'espace de répétition et de création musicale de **Superforma**, situé au Mans. Il accueille chaque année des centaines de musiciennes et musiciens, amateurs comme professionnel·les, dans un lieu pensé pour travailler, progresser et créer dans de bonnes conditions. Un parking gratuit permet de stationner et une grande terrasse couverte et conviviale permet de se poser agréablement.

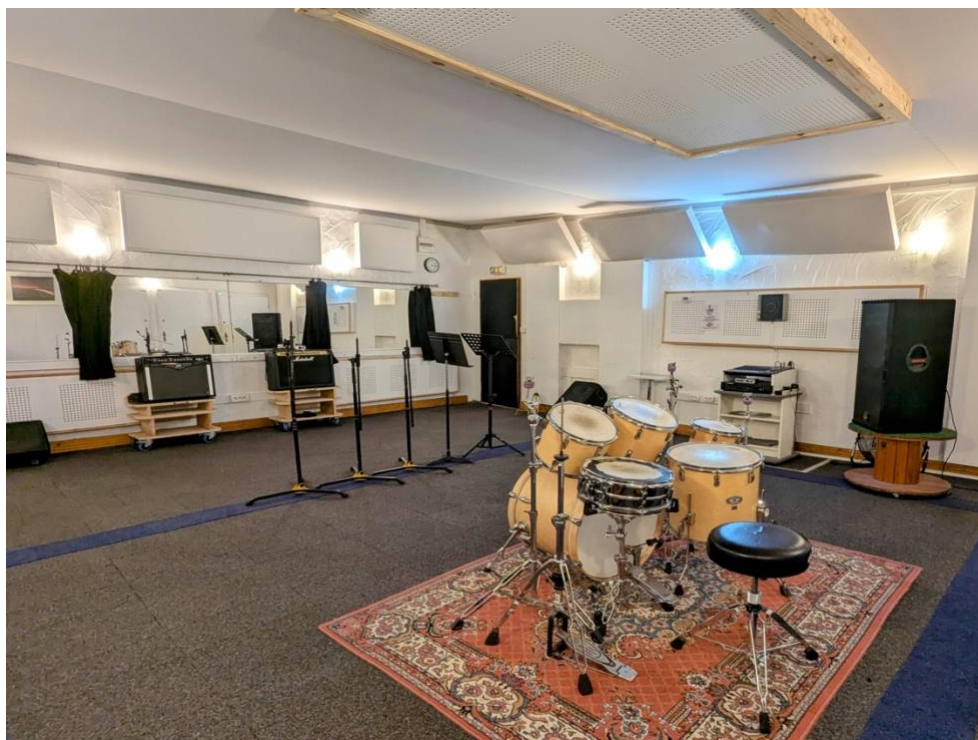
2 Les espaces à votre disposition

2.1 Salles de répétition



- **10 salles de répétition équipées**
 - 9 salles **à l'heure**, dont 8 salles équipées d'un miroir
 - 1 salle **au mois**, partagée entre 4 groupes
- Superficie : de **22 à 47 m²**
- Isolation et traitement acoustique
- Les 4 grandes salles (de 36 à 47 m²) sont équipées d'un retour pied actif et d'un retour pied passif.

- Les 2 plus grandes sont destinées au travail de la scène. Un grand miroir ainsi que la forme d'une scène inscrite au sol aident les musiciens lors de leurs répétitions ou de leurs résidences à s'y préparer.



- Matériel fourni dans la salle :
 - Sonorisation :
 - 1 Table de mixage Yamaha 16 canaux (10 micros + 4 entrées ligne stéréo)
 - 2 enceintes Wharfedale ou JBL (3 voies) + 1 ampli de puissance
 - 1 réverb Alesis Microverb 4 ou TC Electronics M100 pour la voix
 - Amplis guitare :
 - 2 amplis par studio
 - Marshall ValveState, Peavey Bandit 112, BlackStar Début 100R 112 (selon les salles)
 - Ampli basse :
 - Tête d'ampli :
 - TC Electronics BQ 500 ou Mark Bass Little Mark III
 - Baffle :
 - Hartke Hydrive 410

- Batterie :
 - Batterie Pearl Vision (grosse caisse de 22", Toms 12", 13", 16" et caisse claire 14") 2 pieds de cymbales perche et 1 pied de cymbales droit, et Charley.
 - Prévoir vos propres cymbales. Sinon des kits de cymbales (ride, crash et charleston) sont proposés en location à 1 € / heure.

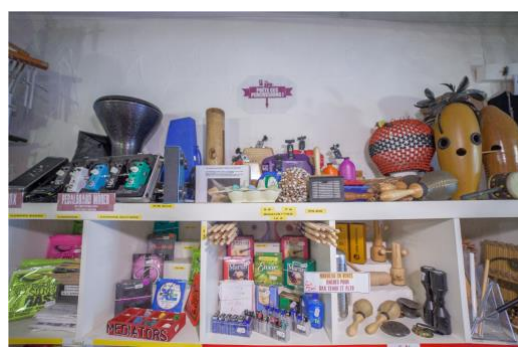
- Lors de l'accueil, le personnel remet une caisse d'accessoires contenant :



- 3 micros Shure SM58 avec pince
- 3 câbles XLR
- 1 câble Jack
- 2 rallonges électriques, 2 multiprises électriques
- 1 sur-tenseur électrique
- 1 tilter de Charleston (élément de batterie)
- 1 clé de réglage des peaux des fûts de la batterie

Cette caisse est à réintégrer à l'issue de la répétition, bien rangée comme à la perception, câbles bien enroulés et accrochés avec le velcro.

- À la demande, une centaine d'accessoires et instruments sont disponibles (voir photos ci-après).
- Pour plus de détails, cliquer sur les liens suivants :
 - [Guitares et Basses](#)
 - [Claviers](#)
 - [Batterie et Percussions](#)
 - [Accessoires et Divers](#)



- Les claviers (Nord, Yamaha) ainsi que les cab 4/12 et 2/12 Marshall sont à réserver lors de la réservation des salles.
- Les guitares et basses ne sont destinées que pour les dépannages en cas de défaillance de l'instrument d'un des musiciens.

2.2 Studio d'enregistrement



- Intégré à la salle de répétition « Verte » de 36 m².
- Idéal pour enregistrer vos premières maquettes, pré-productions ou démos
- **Important** : L'ingénieur son est à prévoir par les soins de l'artiste ou du groupe. La Régie ne dispose pas d'ingénieur du son, cependant nous avons les contacts de plusieurs technicien·nes, habitué·es à travailler chez nous. N'hésitez pas à nous appeler ou nous poser la question à l'accueil.
- Dans le cas où l'ingénieur·e du son n'est pas un·e ingénieur·e du son connu par l'équipe du Silo, un chèque de caution de 500 € sera demandé avant d'entrer en studio. Dans le cas où des dégradations sont constatées, le groupe s'engage à payer les réparations au prix estimé par l'expert·e.

- Matériel fourni pour l'enregistrement :

SALLE D'ENREGISTREMENT
Batterie 3 toms + tabouret + 3 pieds de cymbale + pédale grosse caisse + caisse claire + pied de charleston x1
Ampli guitare x2
Ampli Basse MarkBass Little Mark III x1 + Hartke Hydrive 410 x1
Pied de micro x3
Pupitre x1
Meuble sono (console 12 pistes / Réverb / Ampli de puissance) x1
Enceintes sono JBL 3 voix x2 / Retour actif Wharfedale x1 / Retour passif x1
Réhausseur ampli x3
Stand guitare x3
Chaise x2
Tablette noire large sur pied fixe x1
Ventilateur au sol x1
Grand patch multipaire (A) (16 entrées et 4 retours) x1
Petit patch multipaire (B) (6 entrées et 2 retours) x1
Caisse (contenant 3 XLR / 1 Jack / Tilter / 2 Rallonges élec. / 2 Multiprises) x1

BUREAU REGIE
Préampli Quad x1
Préampli Ultra gain Behringer Pro 8 x1
Mac mini + écran + clavier + souris + tapis x1
Disque Dur externe Iomega x1
Console Commande 8 x1
Drap anti poussière « Premier » x1
Digidesign 002 carte son x1
Monitoring Yamaha HS8 x2 + Sub Yamaha HS8S x1
Câbles de patch : Petit XLR x14 + Petit Jack x5

CONNECTIQUES (« PM » = Portes manteaux)	
PM 01	SD-DIF x2 / ALIM 3 Broches x1 / RALLONGE ALIM x1
PM 02	Multi Jack Stéréo x1 / Multi Jack Mono x1 / Multi Jack XLR x1
PM 03	Câble XLR 10 Mètres x2
PM 04	Câble XLR 10 Mètres x2
PM 05	Câble XLR 10 Mètres x2
PM 07	Câble XLR 10 Mètres x2
PM 07BIS	Câble RCA-RCA x1
PM 08	Câble XLR 5 Mètres x4
PM 09	Jack-XLR Femelle x1 / Jack-XLR Mâle x1 / Jack-XLR Split x1
PM 10	Câble XLR 5 Mètres x3
PM 11	Jack-RCA x1 / Jack Double Jack x1
PM 12	Jack Stéréo x1
PM 13	/
PM 14	Rallonge Casque x2

PARC MICROS
Aston Origin x1
Apex 460 + Bloc Alim x1
Apex 185 x2 + Bonnette x2
AKG D112 MK2 x1
Audix i5 x3 + Pince x3
Audix D4 x1 + Pince x1
Audix D2 x2 + Pince x2
Shure SM57 x1
Sennheiser E906 x1
Micro vintage boîte : Shure 5650 x1 + Beyer D. M9N x2
Pince micro Hercule à clip x3
Filtre anti-pop x2

PIED DE MICRO

Pied court (avec embase) **x4**

Pied lourd **x3**

Pied long standard **x4**

BOITIER DE DIRECT (DI)

BSS 133 Di active **x3**

Radial JPC Stéréo **x1**

S-Phantom Samson + Alim **x1**

CASQUE ET AMPLI CASQUES

S-amp Samson + Alim **x1**

Art Head Amp 6 **x1**

Casque Beyer Dynamic D770 **x4**

PANNEAU ACOUSTIQUE

Panneau acoustique **x4**

SALLE ANNEXE (« Cabine voix »)

Petit patch multipaire (C) (4 entrées et 4 retours) **x1**

Support ordinateur **x1**

Chaise haute (rouge) **x1**

2.3 Comment ça fonctionne ?

2.3.1 Les horaires d'ouverture

Jour	Heure d'ouverture	Heure de fermeture
Lundi	14h00	Minuit
Mardi	14h00	Minuit
Mercredi	11h00	Minuit
Jeudi	10h00	Minuit
Vendredi	10h00	Minuit
Samedi	10h00	20h00
Dimanche	10h00	20h00

Ouverture les jours fériés sauf le 1er janvier et le 25 décembre.

2.3.2 Réservations

- Réservation à **l'heure ou à la demi-heure** via l'équipe du Silo
 - Directement à l'accueil du Silo
 - Par téléphone
 - **Les mails et les messages sur le répondeur ne sont pas consultés pour les réservations.**
- Location mensuelle pour les groupes résidents
- Accès aux salles selon les créneaux disponibles

2.3.3 Accès au matériel

- Tout le matériel présent dans les studios est inclus dans la location
- Merci de respecter les équipements et de signaler toute anomalie

2.3.4 Règles de vie

- Respect des horaires
- Remise en ordre de la salle après utilisation
- Volume sonore maîtrisé dans les espaces communs
- Respect des autres groupes et du voisinage
- Nombre de personnes maximal autorisé dans une salle de répétition ou dans le studio d'enregistrement : **19**.

2.4 Services pour les musicien·nes

- Accompagnement artistique (conseils, structuration, orientation)
- Centre info-ressources : infos sur la scène locale, dispositifs, droits, diffusion
- Accueil d'associations et d'activités musicales (ateliers, projets)
- Accueil pour des cours individuels ou collectifs
 - Il est possible de donner et/ou de prendre des cours de musique au Silo.
L'association ne s'occupe que de louer les salles aux différent·es professeur·es intervenant·es.
 - Les informations concernant les tarifs ou les horaires des cours sont à obtenir directement auprès des professeur·es.
 - Le Silo tient à disposition, pour toute personne souhaitant prendre des cours, une liste de professeur·es qui y enseignent.
- A l'accueil :
 - Bar et petite restauration :
 - Softs, sodas, eau, bières
 - Café, thés, infusions
 - Grignotages salés et sucrés
 - Point de vente consommable musique (dépannage basique) :
 - Cordes, baguettes de batterie, piles, médiators, etc...
- Sanitaires, douches.
- Wifi gratuit

2.5 Pour qui ?

Le Silo accueille :

- Des groupes amateurs (80 à 90 % des usagers)
- Des artistes en développement
- Des groupes professionnels en résidence
- Des associations et porteurs de projets musicaux

2.6 Tarifs

Les tarifs varient selon :

- La durée de répétition
- Le type de salle (à l'heure ou au mois)
- L'usage (répétition, maquette, résidence, etc...)

Désignation	Tarif
Adhésion individuelle à l'association (obligatoire)	10 € / An
Location d'un studio de répétition solo (1 musicien)	3 € / Heure
Location d'un studio de répétition groupe (à/c de 2 musiciens)	6 € / Heure
Location du studio de répétition au mois (avec un box)	165 € / Mois
Location d'un box de rangement	20 € / Mois
Location du studio d'enregistrement (Régie + studio répétition + cabine voix + matériels)	6 € / Heure
Location matériel batterie (kit cymbales, double pédale)	1 € / Heure
Forfait résidence	Se renseigner à l'accueil
Location de kit de sonorisation pour prestation extérieure (réservée aux adhérent·es de Superforma)	Se renseigner à l'accueil

3 Location de matériels pour prestation extérieure

3.1 Pour qui ?

- Uniquement réservé aux adhérent·es de Superforma
- Le but est d'aider en matériel les musiciens pour se produire en concert

3.2 Les matériels et kits mis à disposition

3.2.1 Les kits de sonorisation

- Deux kits de sonorisation sont disponibles à la location.

3.2.1.1 La Grande Sono

- Ce kit comprend :
 - 1 caisson de basse amplifié YAMAHA DXS15 – 15 pouces 950W avec sa housse
 - 2 satellites YAMAHA DXR12 amplifiés – 2 x 12 pouces 1100W avec leurs housses
 - 1 table de mixage YAMAHA MG16XU
 - 10 entrées niveau micro ou ligne (XLR / jack 6,3 mm TRS)
 - 4 entrées stéréo jack 6,3 mm
 - Section d'effets intégrée avec 24 paramètres
 - 4 circuits Aux (retours) dont 1 destiné à la section d'effets
 - 1 micro Shure Beta 52, 3 micros Shure SM58, 3 micros Shure SM57
 - 6 XLR pour sub et satellites (3 rouges, 3 verts), 6 XLR pour micros, 3 Jacks
 - 2 DI Samson Stéréo, 3 rallonges électriques, 3 multiprises, câbles d'alimentation
 - 3 grands pieds de micros Hercules, 5 petits pieds de micro Hercules, 8 perchettes et 2 pieds d'enceintes



3.2.1.2 La Petite Sono

- Idéale pour de petits lieux, petites formations, showcases...
- Ce kit comprend :
 - 2 satellites YAMAHA MSR 250 (250W)
 - 1 table de mixage YAMAHA MG82 CX
 - 8 Canaux entrées (4 Micros + 4 Lines)
 - Multi-effets SPX
 - 2 micros Shure SM58, 1 micro Shure SM57
 - 2 DI Samson Stéréo
 - 3 XLR pour micros, 3 jacks
 - 3 multiprises, 3 rallonges électrique, câbles d'alimentation
 - 3 pieds de micros avec perchettes et 2 pieds d'enceintes



3.2.2 Le kit Retours

- Ce kit comprend :
 - 1 retour actif Wharfedale EVPX-15-PM (400W)
 - 1 retour passif Wharfedale EVP-R-15M (350 W)
 - 2 jacks HP
 - 1 rallonge électrique



3.2.3 Le kit Micros Batterie

- Ce kit comprend :
 - 1 kit de micros AUDIX DP7
 - 1 D6
 - 1 i5
 - 1 D4
 - 2 D2
 - 2 ADX51
 - 8 pinces, 4 perches et 2 bonnettes
 - 7 câbles XLR
 - 1 multipaire



3.3 Conditions de location

- Le kit sono est loué PAR JOUR (au minimum 1 journée). Le kit doit être retiré le jour du concert et ramené le lendemain matin.
S'il est retiré la veille du concert, un coef. 1,5 sera appliqué au montant.
- Le groupe doit régler le montant dû le jour de la prise en charge, à l'issue du remplissage du contrat de location.
- Un chèque de caution sera demandé d'un montant de :
 - 500 € pour la sono
 - 50 € pour le(s) retour(s) (sauf s'il(s) complète(nt) un kit de sonorisation loué)
 - 50 € pour les autres matériels.
- Le kit sono sera inventorié le jour de son départ et de sa réception. La présence du loueur est fortement souhaitée. Les loueurs passeront récupérer leur chèque de caution au Silo auprès des salariés.
- Le matériel sera testé dans les jours suivants son retour (présence du loueur souhaité), sur le temps de travail des salariés du Silo.
- Les groupes qui louent leur salle au mois ont droit à « 1 mise à disposition gratuite » par an (de janvier à décembre).
- Important :
 - Les loueurs sont les utilisateurs : il n'est pas possible de louer pour quelqu'un d'autre.
 - Prévoir un véhicule adapté (utilitaire, fourgonnette, camion, break au minimum...)

3.4 Tarifs


Désignation	Tarif à la journée
Kit sonorisation Grande ou Petite complet	35 €
Kit sonorisation Grande ou Petite SANS micro	25 €
Retour scène (1 à 2) : 1 actif et 1 passif	10 €
Retour scène (3 à 4) : 2 actifs et 2 passifs	20 €
Retour scène : 2 actifs	15 €
Kit Micros Batterie	10 €
Kit Micros Batterie + Multipaire	15 €
Ampli Combo Guitare	10 €
Tête Ampli Basse	10 €
Baffle 4x10 Basse	05 €
Table de mixage (10 + 4 entrées, 4 Aux dont 1 destiné à la section d'effets)	20 €
Kit « Galère » (matériels autres, accessoires, ...) : de 1 à 6 éléments	10 €

Coefficients appliqués si plus d'une journée :

	1 jour	2 jours	3 jours	4 jours	5 jours	6 jours	7 jours
Coef	1	1	1,5	2	2,5	3	3,5

4 Contact

 **Adresse** : Le Silo – 27 rue François Monnier – 72000 Le Mans

 **Accès** : Bus ligne 13 – Arrêt « Monier »

 **Mail** : lesilo@superforma.fr  **Téléphone** : 07.88.19.72.63  **Site** : superforma.fr